

Biere^A vom Fass

1	0,3 Ltr. Dinkelacker Privat	2,50 €
2	0,5 Ltr. Dinkelacker Privat	3,50 €
3	0,5 Ltr. Sannwald Hefeweizen	3,50 €
13	0,3 Ltr. Sannwald Hefeweizen	2,50 €
4	0,4 Ltr. Dinkelacker CD-Pils	3,50 €
7	0,3 Ltr. Radler	2,50 €
8	0,5 Ltr. Radler	3,50 €

Flaschenbiere^A

5	0,5 Ltr. Paulaner Kristallweizen	3,50 €
6	0,5 Ltr. Paulaner Weizen dunkel	3,50 €
12	0,5 Ltr. Franziskaner Hefeweizen alkoholfrei	3,50 €
9	0,33 Ltr. Dinkelacker alkoholfrei	2,50 €

Alkoholfreie Getränke

170	0,3 Ltr. Spezi ^{1,3,9}	2,40 €
171	0,5 Ltr. Spezi ^{1,3,9}	3,40 €
172	0,3 Ltr. Coca Cola ^{1,3,9}	2,40 €
173	0,5 Ltr. Coca Cola ^{1,3,9}	3,40 €
174	0,3 Ltr. Fanta ^{1,3}	2,40 €
175	0,5 Ltr. Fanta ^{1,3}	3,40 €
166	0,3 Ltr. Coca Cola Light ^{1,3,9,13}	2,40 €
167	0,5 Ltr. Coca Cola Light ^{1,3,9,13}	3,40 €
168	0,3 Ltr. Zitronensprudel	2,40 €
169	0,5 Ltr. Zitronensprudel	3,40 €
156	0,5 Ltr. Teinacher naturell	3,20 €
157	0,5 Ltr. Teinacher Mineralwasser	3,20 €
158	0,25 Ltr. Teinacher medium	2,20 €
159	0,25 Ltr. Teinacher still	2,20 €
160	0,5 Ltr. Apfelsaftschorle	3,40 €
161	0,3 Ltr. Apfelsaftschorle	2,40 €
162	0,3 Ltr. Apfelsaft	2,40 €
163	0,3 Ltr. Orangensaft	2,60 €
164	0,3 Ltr. Johannisbeersaft	2,60 €
165	0,3 Ltr. Bitter Lemon ¹⁰	2,60 €
176	0,3 Ltr. Johannisbeerschorle	2,40 €
177	0,5 Ltr. Johannisbeerschorle	3,40 €

Weißweine^L Q.b.A. 0,25 Ltr.

95	2015 Heilbronner Staufenberg Riesling	4,20 €
97	2015 Dürrenzimmerer Heuchelberg Riesling trocken	4,40 €
100	Weinschorle weiß	2,90 €

Rotweine^L Q.b.A. 0,25 Ltr.

87	2015 Heilbronner Staufenberg Trollinger mit Lemberger	4,20 €
88	2014 Dürrenzimmerer Mönchsberg Trollinger	4,20 €
90	2015 Dürrenzimmerer Heuchelberg Trollinger mit Lemberger trocken	4,40 €
91	2015 Dürrenzimmerer Heuchelberg Spätburgunder Weißherbst	4,40 €
92	Weinschorle rot	2,90 €
99	Weißherbstschorle	2,90 €

Most

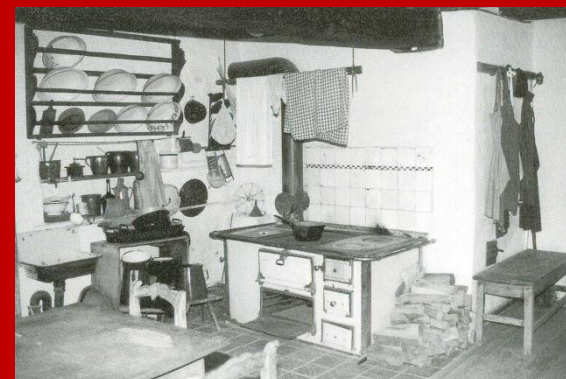
93	0,3 Ltr. Most/Mostschorle	2,60 €
94	0,5 Ltr. Most/Mostschorle	3,60 €

¹ Farbstoff / ² Geschmacksverstärker
³ Antioxidationsmittel / ⁶ geschwärzt
⁷ mit Phosphat / ⁹ koffeinhaltig
¹⁰ chininhaltig / ¹³ enthält Phenylalaninquelle
 A = glutenhaltiges Getreide,
 B = Krebstiere, C = Eier, D = Fisch,
 E = Erdnüsse, F = Soja, G = Milch (einschl.
 Laktose) H = Schalenfrüchte, I = Sellerie, J =
 Senf, K = Sesam L = Schwefeldioxid
 und Sulfite, M = Lupinen, N = Weichtiere

Speise- und Getränkekarte

Vorankündigung!

Wir bekommen
eine neue Küche!!!



Vom 08.01. bis
02.02.2018 geschlossen.

Aperitif

18	0,25 Ltr. Limoncello Spritz Limoncello (Zitronenlikör), Sekt, Mineralwasser und Eiswürfel	4,90 €
19	0,25 Ltr. Hugo	4,90 €
20	0,25 Ltr. Aperol ¹ Spritz	4,90 €
180	0,1 Ltr. Sekt mit Holunderblütenlikör	3,60 €
181	0,1 Ltr. Sekt mit Aperol ¹	3,60 €
134	0,1 Ltr. Rilling Sekt Saphir	3,40 €
136	5 cl Campari ¹ Orange	4,40 €
137	5 cl Martini bianco	4,20 €
139	5 cl Sherry medium	4,20 €

Sportheim Gebersheim

71229 Leonberg - Gebersheim
 Telefon: 07152/54445
 www.sportheim-gebersheim.de
 seit 1964 Familie Schmidt

Weinempfehlung 0,25 Ltr.

105	2016 Chardonnay Pay d'Hérault Trocken, Cellier des Colombes	4,90 €
106	2015 Thalheimer Schlossberg Cabernet Dorsa	4,90 €
107	2015 Barbera D'Alba Cantina Medaina - Barolo Italien	4,90 €
108	2016 Aurum Spätburgunder Rosé trocken, Bottwartaler Winzer	4,90 €

Suppen

80	Kraftbrühe mit Flädle ^{A,C,G}	3,40 €
81	Kraftbrühe mit Grießklößchen ^{A,C}	3,60 €
82	Kraftbrühe mit kleinen Maultaschen ^{A,C,G}	3,60 €
83	Kleine Terrine schwäbische Festtagssuppe mit Maultaschen, Grießklößchen und Flädle ^{A,C,G}	4,90 €
82	Kürbis-Karottencremesuppe mit Ingwer und Chili ^{A,G}	3,80 €

Salate

- 30 Kleiner Salatteller ^G 4,70 €
32 Große bunte Salatplatte ^{A,G,I} 8,90 €
33 Gebratene Putenbruststreifen mit Champignons auf Blattsalate mit Kräutersahnedressing und Stangenbrot ^{A,G} 12,90 €
34 kleine Portion 9,40 €
35 Salat Akropolis mit frischen Salaten, Schafskäse, Zaziki, Tomaten, Oliven, Zwiebeln und Stangenbrot ^{A,G,6} 10,90 €

Vegetarisch & Vegan

- 28 Käsespätzle mit Zwiebeln, dazu Salatteller ^{A,C,G} 9,90 €
29 Falafel - frittierte Bällchen aus Kichererbsen, dazu Süßkartoffel Pommes, süß-saure Sauce und Tomatensalat mit Petersilie ^A 9,90 €

Für unsere kleinen Gäste

- 200 Pommes frites 3,20 €
202 Spätzle mit Bratensauce ^{A,C} 3,40 €
204 Eine Bratwurst mit Bratensauce und Pommes frites ^{A,C,J} 4,90 €
207 Panierte Hähnchennuggets mit Pommes frites ^{A,C} 5,90 €
208 Hamburger mit Tomaten und Gurken auf Sesambrotchen, dazu Pommes frites ^{A,C,F,G,K} 6,90 €
205 Kleines, paniertes Schweineschnitzel mit Bratensauce, Pommes frites und Salatbeilage ^{A,C} 6,90 €
206 Räuberteller: Ihr lasst Euch einen Teller und Besteck geben und klaut bei euren Eltern 0,00 €

Schnitzel

- 40 Paniertes Schweineschnitzel mit Bratensauce und kleiner Salatplatte ^{A,C,G,I} 11,90 €
41 El Greco - paniertes Schweineschnitzel mit Schafskäse gefüllt, Zaziki und Pommes frites ^{A,C,G} 13,90 €
42 Paniertes Schweineschnitzel mit Bratensauce und Pommes frites ^{A,C} 10,90 €
43 Paniertes Schweineschnitzel nach Jäger Art mit Champignons, Rahmsauce und Spätzle ^{A,C,G} 12,90 €
44 Paniertes Schweineschnitzel mit Schinken und Käse gefüllt, Bratensauce und Pommes frites ^{A,C,M,7} 12,90 €

Fleischspeisen

- 48 Schweinefiletmedaillon mit Champignons, Rahmsauce und Spätzle ^{A,C,G} 16,90 €
49 kleine Portion 12,90 €
45 Rostbraten mit Zwiebeln, Bratensauce und Bratkartoffeln 17,90 €
46 Rostbraten mit Zwiebeln, Bratensauce und kleiner Salatplatte ^{G,I} 18,90 €

Vesper & Wurstsalate

- 54 Paar Saitenwürste mit Brot ^{2,3,7} 4,90 €
56 Fleischkäse mit Zwiebeln und gemischtem Salat ^{A,G,I,7,2} 8,90 €
57 1 Paar Bratwürste mit gemischtem Salat ^{2,A,C,G} 8,90 €
58 Rostbraten mit Zwiebeln und Brot ^{A,G} 13,90 €

Sülze & Wurstsalate

- 60 Schweinskopfsülze mit Zwiebeln Essig und Öl dazu Brot ^{A,G,2,7} 8,90 €
61 mit Bratkartoffeln ^{2,7} 10,90 €
62 Pikanter Wurstsalat mit Essiggurken und Brot ^{A,G,2,7} 8,90 €
63 mit Bratkartoffeln ^{G,2,7} 10,90 €
64 Straßburger Wurstsalat mit Emmentaler Käse und Brot ^{A,G,2,7} 8,90 €
65 mit Bratkartoffeln ^{G,2,7} 10,90 €
66 Schwäbischer Wurstsalat mit Rettich, Emmentaler Käse, schwarzer Wurst und Brot ^{A,G,2,7} 8,90 €
67 mit Bratkartoffeln ^{G,2,7} 10,90 €

Warme Getränke

- 140 Große Tasse Kaffee 2,40 €
141 Große Tasse Kaffee entkoffeiniert 2,40 €
143 Große Tasse Milchkaffee ^G 2,40 €
144 Große Tasse Schokolade ^G 2,40 €
145 Latte Macchiato ^G 2,90 €
146 Espresso 1,90 €
149 Espresso Macchiato ^G 2,10 €
147 Doppelter Espresso 2,90 €
148 Cappuccino ^G 2,40 €
150 Glas Tee 1,90 €
Darjeeling, Kräuter, grüner Tee Pfefferminz, Früchte, Hibiskus

Bitte reservieren Sie rechtzeitig
Ihren Tisch unter
Telefon: 07152/54445

Dessert

- 75 Zwei Kugeln Vanilleeis mit heißen Sauerkirschen und Sahne ^{G,1} 5,90 €
72 Schwarzwälder Eisbecher mit Vanille- Schokoladeneis, Sauerkirschen, Kirschwasser und Sahne ^{G,1} 6,90 €
69 Dessertgedeck:
Eine Kugel Walnusseis dazu einen Obstbrand von der Brennerei Prinz und einen Espresso ^{G,H} 5,90 €
70 Nussknacker - 2 Kugeln Walnusseis mit Baileys-Likör und Sahne ^{G,H,9} 5,90 €
71 Coup Dänemark - 2 Kugeln Vanilleeis mit warmer Schokoladensauce und Sahne ^{G,1} 4,90 €

Unsere Eissorten von Langnese Carte D'OR

Vanille ^{G,1} - Schokolade ^G - Erdbeere ^G
Walnuss ^{G,H} - Pistazie ^{E,G,H}

Eine Kugel 1,20 €
Portion Sahne ^G 0,60 €

- 73 Eisbecher mit Schokoladen-, Vanille- und Erdbeereis ^{G,1} 3,60 €
74 mit Sahne ^{G,1} 4,20 €
76 Affogato al Café - eine Kugel Vanilleeis mit heißem Espresso übergossen ^{G,1} 3,20 €
78 Mövenschiss á la Café rasmus in St. Peter Ording - Meringue (Schäumle) Vanilleeis und Eierlikör ^{C,G,1} 4,90 €
77 Eiskaffee mit Sahne ^{G,1,9} 3,60 €
79 Eisschokolade mit Sahne ^{G,1,2} 3,60 €